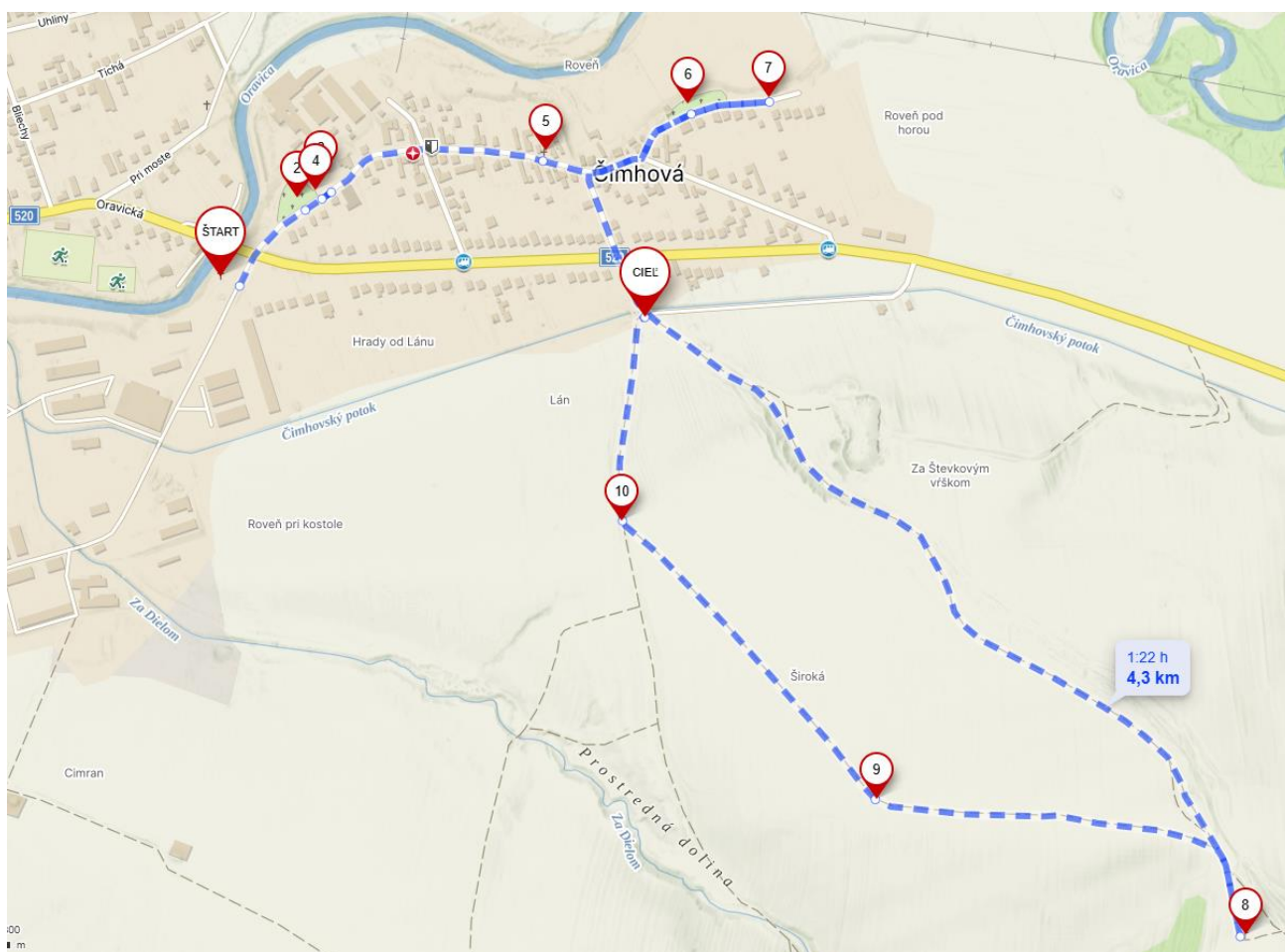


EKC (extrémna krížová cesta) Čimhová



Začiatok EKC:

- 1, kaplnka Sedembolestnej Panny Márie na družstve
- 2, cintorín pri kostole
- 3, kríž pri kostole
- 4, kaplnka Nepoškvrneného počatia Panny Márie
- 5, kríž pri rod. Začkovej
- 6, kríž na novom cintoríne
- 7, kaplnka Jána Nepomuckého
- 8, kríž na Federovej

Pri každej zastávke sa môžeme pomodliť dve zastavenia krížovej cesty.

Povinná výbava: čelovka,